

Betreubares Wohnen - Allgemeine Informationen

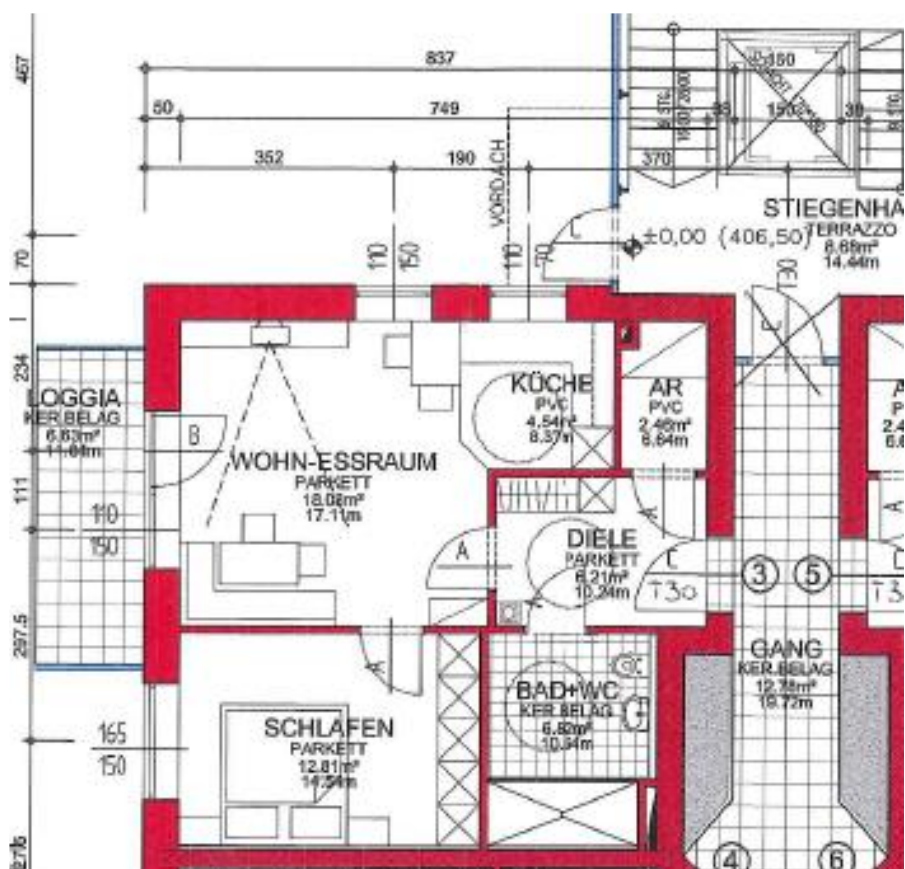
Adresse: Tiefer Weg 8, 4722 Peuerbach

Anzahl der Wohnungen: 10

davon 4 Wohnungen im 1. Obergeschoß
4 Wohnungen im Erdgeschoß
2 Wohnungen im Untergeschoß

➤ **Lift ist im Gebäude vorhanden!**

Grundriss der Wohnungen (Beispiel):



Die Gesamtwohnfläche beträgt ca. 57 m². Jeder Wohnung ist außerdem eine Kellerabteil zugeordnet. **Alle Wohnungen** verfügen über einen Wohn- und Essraum, Küche, Schlafzimmer, Bad/WC, Diele, (Abstellraum) und Loggia im Ausmaß von ca. 6 m² und sind **barrierefrei** gestaltet.

Kücheneinrichtung ist vorhanden und wird zur Verfügung gestellt.

Die Beheizung des Gebäudes erfolgt durch eine **Zentralheizungsanlage**, die im Keller untergebracht ist. In den einzelnen Wohnungen sind Verbrauchszähler für Wärmabgabe installiert.

Jede Wohnung ist mit einer **Rufanlage** ausgestattet. Durch Drücken der Ruftaste kann in Notfällen Hilfe vom Roten Kreuz herbeigerufen werden, dazu ist ein Festnetzanschluss verpflichtend und ein Rufhilfeantrag beim Roten Kreuz zu stellen.

Die **Betreuungspauschale** beinhaltet die Anwesenheit einer Rot-Kreuz-Mitarbeiterin im Ausmaß von 2 Stunden pro Monat für das gesamte Gebäude.

ca. monatliche Miete (Stand Juni 2024)

Miete inklusive Betriebs- und Heizkosten	€	568,26
Betreuungszuschlag	€	62,00
Rufhilfe	€	29,70
monatlicher Gesamtbetrag inkl. USt	€	<u>659,96</u>

Kaution: drei Monatsmieten (ca. € 1.980)

Die Höhe der Betriebskosten kann sich aufgrund des tatsächlichen Verbrauchs ändern.

Zusätzlich können noch Leistungen des Sozialhilfeverbandes und des Roten Kreuzes in Anspruch genommen werden:

- Essen auf Rädern
- Hauskrankenpflege
- Mobile Betreuung und Hilfe
- Offener Mittagstisch im Bezirksalten- und Pflegeheim Peuerbach
- Pflegebadbenützung
- Teilnahme an Aktivitäten im Bezirksalten- und Pflegeheim Peuerbach

Details dazu gibt es bei der **Sozialberatungsstelle Peuerbach** im Bezirksalten- und Pflegeheim Peuerbach, Georg-von-Peuerbach-Straße 21, 4722 Peuerbach,

Tel.: +43 7276 30060, E-Mail.: sbs@shvgr.at

Kundenzeiten: Montag 8.00 -12.00 Uhr; Dienstag 13.30 – 18.00 Uhr und Mittwoch 10.00 – 13.00 Uhr